



**CleanSpace™**  
wearable protective masks

# CLEANSPACE EX

SÄKER I POTENTIELLT EXPLOSIV ATMOSFÄR



REVOLUTIONERANDE  
MOTORDRIVET  
ANDNINGSSKYDD

IEC 60079-0:2011

IEC 60079-11:2011

Ex ia I Ma Ex ib IIB T4 Gb



[WWW.ITOOLS.DK](http://WWW.ITOOLS.DK)

# ARBETA OBEHINDRAT OCH BEKVÄMT UNDER LÄNGRE PERIODER MED P3-SKYDD



## CLEANSPACE™ EX

### Motordrivet P3-andningsskydd

Certifierad att vara säker för användning i potentiellt explosiva atmosfärer

- Gruvdrift
- Olja och gas
- Petrokemisk
- Kemisk hantering

**SÄKER** Fullständigt certifierad ansiktsmask med positivt andningstryck. Med P3 TM3-filtreringskapacitet för att garantera maximalt skydd på arbetsplatsen. Andningskänslig. Upp till 8 timmars drifttid. Stöd för Portacount-testning.

**BÄRBAR** Enkel att bära, lätt och bekväm. Inga slangar eller tunga batteripaket runt midjan. Prisbelönad lättviktsdesign (500g). Levererar ren luft under ett helt arbetsskift.

**SMART** Tuff, tillförlitlig och kostnadseffektiv. Service- och underhållsfri. Enkel att rengöra. Enkelt enknappssystem. Den kompakta designen gör CleanSpace kompatibel med annan personlig skyddsutrustning.



## ARBETA OBEHINDRAT OCH BEKVÄMT MED 99,97 % SKYDD

CleanSpace är det enda valet i fråga om skyddsmasker tack vare bekvämligheten och det enkla enknappssystemet. Nu det självklara valet av andningsskydd i mer än 20 länder.

**GRATIS UTBILDNING ONLINE** Kontakta: [CleanSpace@iTOOLS.dk](mailto:CleanSpace@iTOOLS.dk)

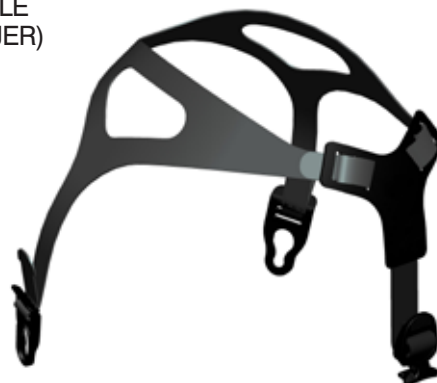
# CLEANSPACE™ EX PRODUKTSORTIMENT

## FLÄKTENHET

**305180**  
CLEANSPACE EX



HUVUDSELE  
(MEDFÖLJER)



## ANSIKTSMASKER



**304600**  
SMALL



**304590**  
MEDIUM



**305060**  
LARGE



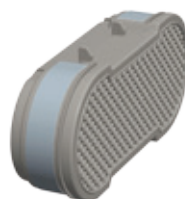
**305190**  
HEL ANSIKTSMASK

Alla CleanSpace-masker kan portacount-testas med hjälp av portacounter-adaptorer: 305300 (halv mask) och 305310 (hel mask).

## FILTER



**304890**  
FILTERADAPTER



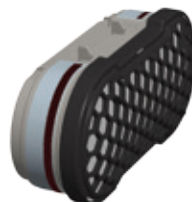
**304930**  
HÖG KAPACITET (HI CAP)  
PARTIKELFILTER  
TM3/P3 HEPA



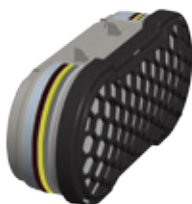
**304630**  
TM3/P3 HEPA  
PARTIKELFILTER  
(3-PACK)



**304640**  
FÖR-FILTER  
(10-PACK)



**304900**  
A1P3: ORGANISK GAS  
OCH ÅNGA + PARTIKEL



**304910**  
ABE1P3: ORGANISK OCH  
OORGANISK GAS OCH ÅNGA,  
SUR GAS OCH ÅNGA  
+ PARTIKEL



# HITTA RÄTT **CLEANSPACE-FILTER**

Den här tabellen är en guide som hjälper dig att välja filter, baserat på användningsområden.<sup>1</sup> Användaren bör läsa säkerhetsdatabladet (MSDS) och kontrollera koncentrationen innan valet av filter görs.

BRANSCH	ANVÄNDNING	FARA	FILTERTYP	CLEAN-SPACE-FILTER	MATCHANDE FÖR-FILTER
<b>Metallarbeta</b>	Skärande/slipande/borrande: i metall eller rost	Metalldamm, rost	P3	304630	304640
	Skära med laserstråle (plasma)	Metalldamm	P3	304630	304640
	Skära med laserstråle, med begränsad ventilation (plasma)	Metalldamm	LUFTTILLFÖRSEL	N/A	
	Lödning (utan lödpasta)	Rökpartiklar	P3	304630	304640
	Svetsa i aluminium - av typen MIG, TIG och STICK (bra miljö med aktiv ventilation)	Aluminiumoxid, rök, ozon	HÖG KAPACITET P3	304930 <sup>2</sup>	
	Svetsa i aluminium - av typen MIG, TIG och STICK (begränsad ventilation <sup>3</sup> )	Aluminiumoxid, rök, ozon	ABE1P3	304910 <sup>2</sup>	
	Svetsa i aluminium - av typen MIG, TIG och STICK	Metalldamm, metalloxidrök	HÖG KAPACITET P3	304930 <sup>2</sup>	
	Svetsa i galvaniserat stål - av typen MIG, TIG och STICK	Metalldamm, metalloxidrök	HÖG KAPACITET P3	304930 <sup>2</sup>	
	Svetsa i rostfritt stål - av typen MIG, TIG och STICK (bra miljö med aktiv ventilation)	Metalldamm, metalloxidrök	HÖG KAPACITET P3	304930 <sup>2</sup>	
	Svetsa i rostfritt stål - av typen MIG, TIG och STICK (begränsad ventilation <sup>3</sup> )	Metalldamm, metalloxidrök	ABE1P3	304910 <sup>2</sup>	
<b>Asbest</b>	Bunden form: Rivning och borttagning	Asbestfiber	P3	304630 <sup>4</sup>	305340
	Fri form: Rivning och borttagning	Asbestfiber	P3	304630 <sup>5</sup>	305340
<b>Arbeta i trä</b>	Färgborttagning via slipning, borstning (inklusive lager innehållande krom)	Fina färgpartiklar	P3	304630	304640
	Limborttagning med skrapning/slipning (också polyesterharts)	Fina partiklar	P3	304630	304640
	Skärning/hyvlning/borring: trä inklusive bok och ek	Trädamm/partiklar	P3	304630	304640
	Färgborttagning vid användning av lösningsmedel	Lösningsmedelånga	A1P3	304900 <sup>2</sup>	
	Limning med lösningsmedelbaserade ämnen (inklusive spraylim t.ex. polyesterharts eller epoxiharts)	Limångor och lösningsmedelångor	A1P3	304900 <sup>2</sup>	
	Färgborttagning med brännare av gamla färglager	Gaser, ångor, rök, fina partiklar	ABE1P3	304910 <sup>2</sup>	
<b>Målarfärg</b>	Skärning/blästring/borring: färg, lack och antirostfärg (innehållande krom)	Fina färgpartiklar	P3	304630	304640
	Skärning/blästring/borring: av antifouling-lack	Fina färgpartiklar	A1P3	304900 <sup>2</sup>	
	Sprayning/lackning med latexfärg	Färgpartiklar	P3	304630	304640
	Pulverlackering	Fina färgpartiklar	HÖG KAPACITET P3	304930 <sup>2</sup>	
	Sprayning/lackning med vattenlöslig färg	Fina färgpartiklar	A1P3	304900 <sup>2</sup>	
	Sprayning/lackning med lösningsmedelbaserad färg, syntetiska lack- och blekningsämnen	Lösningsmedelångor och dimma	A1P3	304900 <sup>2</sup>	
	Sprayning/lackning med latexfärg, samt rester av lösningsmedel eller lukter	Lösningsmedelånga och färgpartiklar	A1P3	304900 <sup>2</sup>	
	Sprayning/lackning med isocyanater	Lösningsmedelånga och färgpartiklar	LUFTTILLFÖRSEL	N/A	
Sprayning/lackning med lacker och träimpregnering	Organiska ångor	A1P3	304900 <sup>2</sup>		
<b>Fiberglas</b>	Blandning och upplägg	Epoxi- och polyesterharts, amin och anhydrid-härdare. Metyletylketonperoxid (MEKP), styrenånga	A1P3	304900 <sup>2</sup>	
	Arbeta med kapningspistol	Fiberglas, resindamm och styrenånga	A1P3	304900 <sup>2</sup>	
	Spraymålning och rengöring av form	Organisk ånga och dimma	A1P3	304900 <sup>2</sup>	
<b>Underhåll</b>	Desinfektion och rengöring	Organisk ånga, dimma, damm	A1P3	304900 <sup>2</sup>	
	Desinfektion och rengöring (medel innehållande syror)	Syror	ABE1P3	304910 <sup>2</sup>	
	Desinfektion och rengöring (medel innehållande aldehyder)	Organisk ånga, oorganisk ånga, formaldehyd, dimma, damm	ABE1P3	304910 <sup>2</sup>	
<b>Byggnation</b>	Skärning/blästring/slipning/borring/gjutning: Betong, cement, sten, tegel. Arbeta med gipsskivor.	Betongdamm, stendamm, fint gipsdamm	P3	304630	304640
	Användande av fiberglas och mineralfiber (t.ex. takisolering)	Dampartiklar och fibrer	P3	304630	304640
	Målning, sprayning, lackning, målning	Lösningsmedelbaserad färg, lösningar, resiner, latexfärg, spraylim, skum, lack, lim	A1P3	304900 <sup>2</sup>	
<b>Jordbruk</b>	Städning: Lador, burar, spiltor. Rengöring av djurmatningssystem	Dampartiklar	P3	304630	304640
	Blanda/spraya: Insekts-, svamp- och ogräsbekämpningsmedel eller organiska ångor	Organisk ånga, dimma, damm	A1P3	304900 <sup>2</sup>	
	Hantera flytande gödsel	Gaser och ångor	A1P3	304900 <sup>2</sup>	

1) PAFtec tar inte något ansvar för felaktigt val av andningsutrustning. Tabellen är endast vägledande. Den är utformad för att hjälpa till i valet av lämpligast filter för den specifika användningen. Den ska inte användas som enda informationskälla inför val av respirator/filter-kombination. Den här guiden friställer inte användaren från ansvaret att tillämpa nationella bestämmelser och lagar och utgör inte något substitut för att förstå och följa produktens instruktionsmanualer. 2) Kräver filteradapter 304890. 3) Utrustning för filtrering av andningsluft ska inte användas i dåligt ventilerade utrymmen eller instängda platser så som tankar, små rum, tunnlar eller farkoster. CleanSpace EX får inte användas i syrefattig, eller syreförstärkta atmosfärer. 4) Alla CleanSpace-respirator plus P3-filter. 5) Måste använda CleanSpace Ultra och hel ansiktsmask. Säkerställ att arbetet utförs i enlighet med alla lokala och nationella bestämmelser som gäller för avyttring av asbest.